



Lasy Państwowe



Nadleśnictwo Górowo Ławeckie

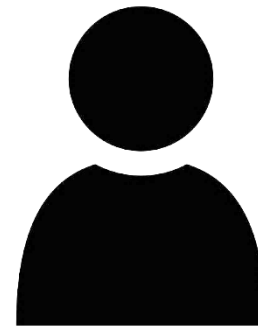
**Informacja o działalności w roku 2025
Plany na rok 2026**

Wstęp. Dlaczego przesyłamy Państwu ten raport?

Lasy Państwowe to ogólnopolska organizacja, zarządzająca większością zasobów leśnych kraju. W naszej pieczy znajduje się przeszło 7,6 mln ha gruntów. To ¼ Polski. Nadleśnictwo Górowo Iławeckie to jedno z 429 nadleśnictw, które zarządzają lasami na poziomie lokalnym. Dbą o przyrodę, udostępnia lasy dla rekreacji, ale jest też istotnym podmiotem gospodarczym. Dostarcza drewno, które służy nam wszystkim, zatrudnia i generuje miejsca pracy. Jest płatnikiem lokalnych podatków. Szczegółowe dane nt. działalności nadleśnictwa znajdują Państwo na kolejnych stronach.

W tym roku po raz drugi nasza organizacja kieruje tego rodzaju raporty do samorządów gminnych w całej Polsce. Samorzady to nasz naturalny i bliski partner. To Państwo posiadają mandat uzyskany w demokratycznych wyborach, uprawniający do reprezentowania strony społecznej.

Raport traktujemy jako narzędzie w dialogu, który leśnicy chcą prowadzić ze stroną społeczną. Uważamy za oczywiste, że powinni Państwo dowiadywać się o naszej działalności. O jej efektach w minionym roku i o naszych zamierzeniach na rok bieżący. Niech to będzie podstawa do dyskusji na temat sposobów zarządzania lasami, ich wpływu na gospodarkę, klimat i stosunki wodne. O oczekiwaniach społecznych. Stoimy na stanowisku, że debata i konsultacje w środowisku lokalnym mają szczególną wartość. Bo odbywają się w poczuciu odpowiedzialności i realnej oceny skutków podejmowanych decyzji.



Marcin Żurkowski
Nadleśniczy
Nadleśnictwa
Górowo Iławeckie



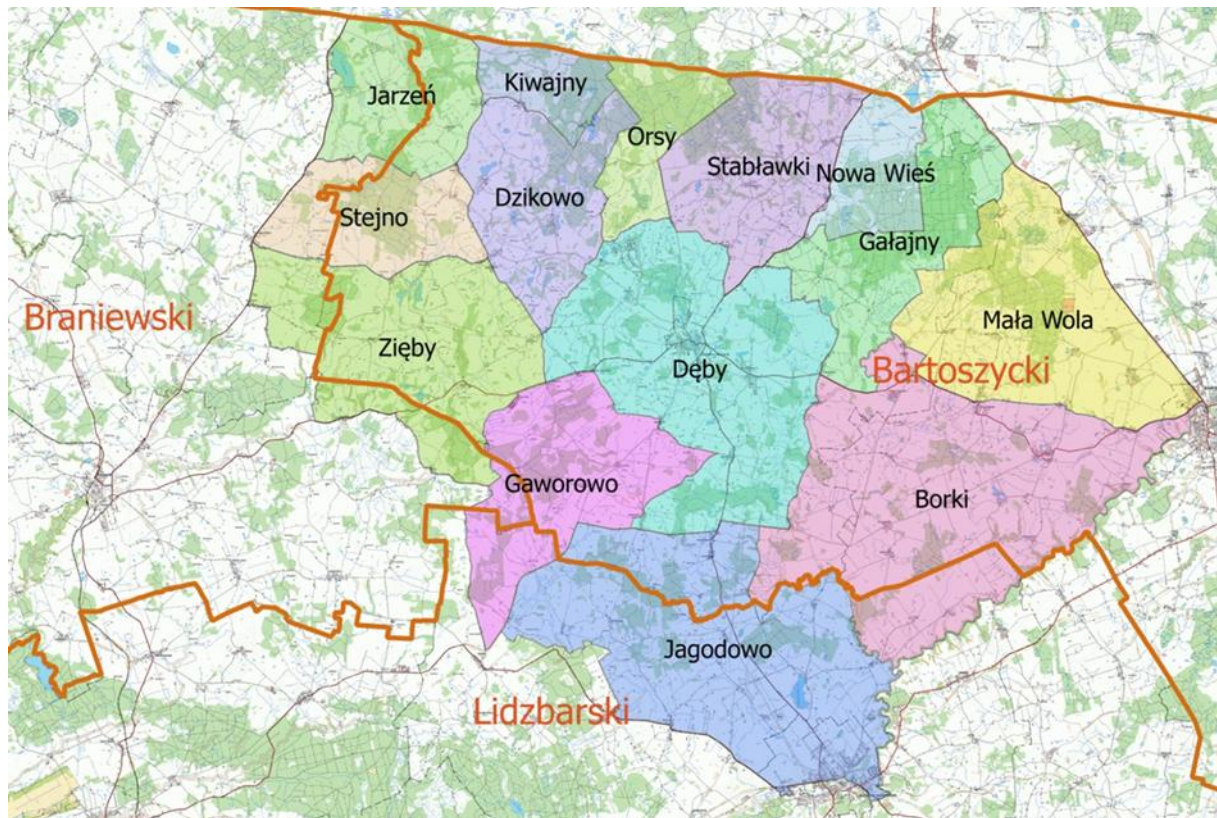
Część I

O nadleśnictwie

Lokalizacja

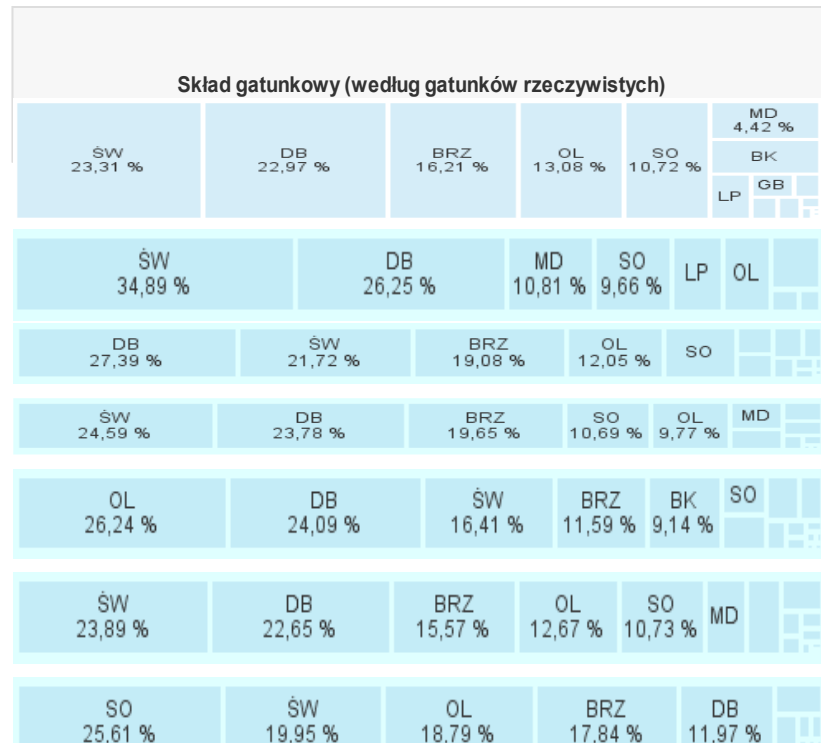
Pod względem administracyjnym Nadleśnictwo Górowo Iławeckie obejmuje tereny trzech powiatów oraz pięciu gmin:

- powiat bartoszycki: gmina Bartoszyce, gmina Górowo Iławeckie, miasto Górowo Iławeckie,
- powiat braniewski: gmina Lelkowo i Pieniężno,
- powiat lidzbarski: gmina Lidzbank Warmiński.



Zasoby w zarządzie nadleśnictwa

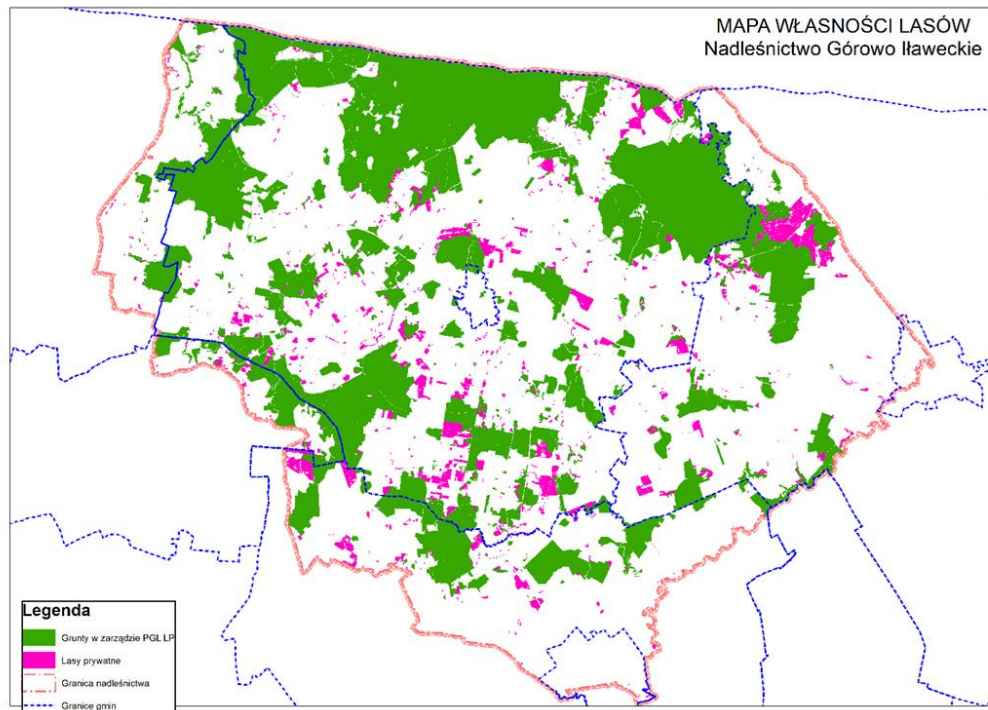
	Pow. ogółem (ha)	Lasy (ha)
Nadleśnictwo GÓROWO IŁAWECKIE	21 442,96	21047,7303
021 - Górowo Iławeckie	25,13	17,7331
032 - Bartoszyce	2 283,62	2237,9719
032 - Lidzbark Warmiński	1 866,04	1849,2255
042 - Lelkowo	826,59	821,9921
052 - Górowo Iławeckie	15 771,83	15451,067
055 - Pieniężno Ob. wiej.	669,74	669,7407



Do kogo należą lasy w granicach nadleśnictwa

W regionach o zróżnicowanej formie własności - mapa lasów: lasy różnych form własności (BDL)

<https://www.bdl.lasy.gov.pl/portal/mapy>



Infrastruktura nadleśnictwa

- budynki biurowe – kancelaria w miejscowości Pieszkowo (leśnictwa Gaworowo i Jagodowo) oraz w miejscowości Tolko (leśnictwa Mała Wola i Borki),
- budynki biurowo mieszkalne – leśniczówki w miejscowości Kandyty (leśnictwo Kiwajny), Gałajny (leśnictwo Gałajny), Stabławki (leśnictwa Orsy i Stabławki), Zięby (leśnictwo Zięby), Nowa Wieś Łławecka (leśnictwo Nowa Wieś), Gniewkowo (leśnictwo Stejno),
- infrastruktura drogowa – drogi leśne o długości ok. 110 km, w tym ok. 60 km dojazdów pożarowych i dwa odcinki dróg udostępnionych do ruchu publicznego o łącznej długości 7,1 km (regulamin korzystania z dróg udostępnionych do ruchu: <https://gorowo-ilaweckie.olsztyn.lasy.gov.pl/regulaminy-korzystania-z-drog>)
- system ochrony ppoż. – dojazdy pożarowe o długości ok. 60 km oraz punkty czerpania wody (w tym plac manewrowy przy punkcie we wsi Kiwajny)
- obiekty edukacyjne – ścieżka edukacyjna przy Górze zamkowej w Dzikowie, „Leśna Polanka” przy budynku nadleśnictwa
- obiekty rekreacyjne – stawy wędkarskie (Dęby, Pieszkowo, Reszkowo), wiaty rekreacyjne (Dęby, Jagodowo)
- inne obiekty – budynki mieszkalne w miejscowościach Głądy i Dzikowo Łławeckie
- szkółka leśna Nowa Wieś wraz z zapleczem



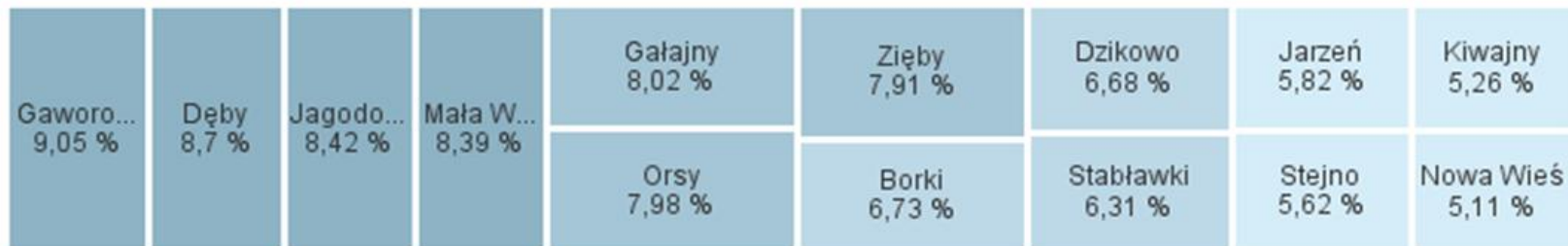
Struktura organizacyjna nadleśnictwa

Liczba leśnictw – 14:

Dzikowo, Stabławki, Nowa Wieś, Gałajny, Mała Wola, Borki, Dęby, Gaworowo, Jagodowo, Stejno, Zięby, Kiwajny, Orsy, Jarzeń

Liczba zatrudnionych pracowników – 50

Specyficzne rodzaje działalności: szkółka leśna





Plan urządzenia lasu – podstawa działalności nadleśnictwa

To kluczowy dokument określający zasady gospodarki leśnej i podstawa naszego działania. Opracowany **na 10 lat**. Obejmuje całe nadleśnictwo, ale indywidualne planowanie dotyczy wydzielei, czyli kilkuhektarowych, jednolitych fragmentów lasu. Takich wydzielei jest w naszym nadleśnictwie kilka tysięcy.

Plan wykonali specjaliści spoza Lasów Państwowych. Zatwierdził Minister Klimatu i Środowiska.

Plan zawiera opis i ocenę stanu lasu oraz cele, zadania i metody prowadzenia gospodarki leśnej. Proces jego tworzenia i zatwierdzania jest precyzyjnie uregulowany i angażuje różne podmioty oraz społeczeństwo.

W jakim celu wykonujemy plan?

- **Zrównoważone zarządzanie lasami** – zapewnienie równowagi między ochroną przyrody a użytkowaniem lasów
- **Ochrona ekosystemów leśnych** – uwzględnienie obszarów chronionych i działań na rzecz bioróżnorodności
- **Planowanie pozyskania drewna** – określenie, ile drewna można pozyskać, bez naruszania stabilności lasów
- **Dostosowanie gospodarki leśnej do warunków środowiskowych** – uwzględnienie klimatu, gleby i zasobów wodnych

Plan dostępny dla każdego

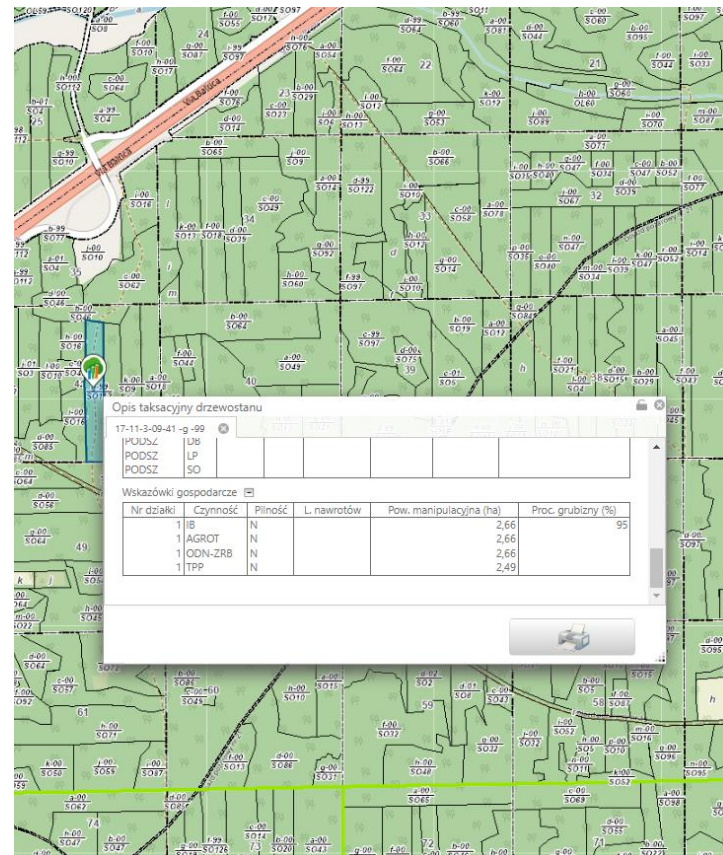
- **Działamy transparentnie.** Dlatego przy tworzeniu planu odbywają się konsultacje społeczne. Gotowy plan podlega strategicznej ocenie oddziaływania na środowisku i jest opiniowany przez RDOŚ, Wojewódzki Inspektorat Sanitarny
- **Każdy ma wgląd do planu.** Plan urządzenia lasu umieszczamy w internetowym BIP. Do pobrania udostępniamy opis nadleśnictwa (elaborat) i program ochrony przyrody
<https://www.gov.pl/web/nadleśnictwo-gorowo-ilaweckie/plan-urządzenia-lasu> **Sprawdź, co zaplanowaliśmy w znanym Ci fragmencie lasu.**

Treść planu trafia także do Banku Danych o Lasach

(bdl.lasy.gov.pl). Tutaj każdy może zapoznać się z charakterystyką wybranego wydzielenia leśnego i sprawdzić, jakie prace będziemy prowadzić w tym fragmencie lasu



**Bank Danych
o Lasach**



Aktualny Plan Urządzenia Lasu w Nadleśnictwie Górowo Iławeckie obowiązuje od roku 2018 i został opracowany na 10 lat: na lata 2018 - 2027

etat miąższościowy użytków rębnych (m ³)	398 665
etat powierzchniowy cięć w użytkowaniu przedrębnym (ha)	10 731,72
szacunkowe pozyskanie w użytkowaniu przedrębnym (m ³)	54 5000
projektowana powierzchnia zalesień i odnowień (ha)	1 374,17
projektowana powierzchni pielęgnowania lasu (ha)*	3 695,57
* - powierzchnia sumaryczna, może obejmować zabiegi wielokrotne, np. PIEL i CW na jednej powierzchni.	

Jak powstaje plan? Lokalny zespół współpracy

- szczególnie istotne na etapie przygotowywania planu





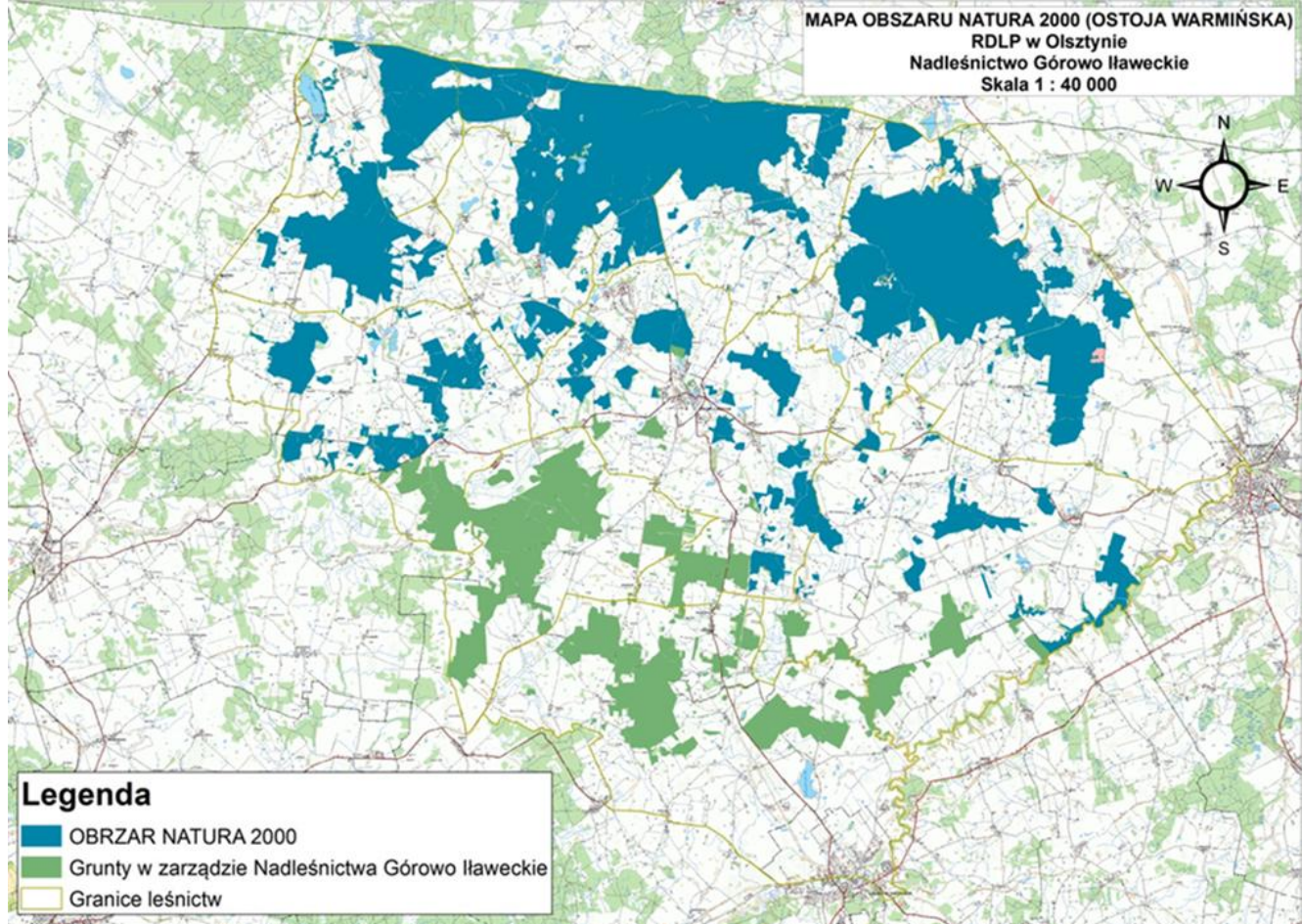
Natura 2000

PLB 280015

Dyrektywa Ptasia

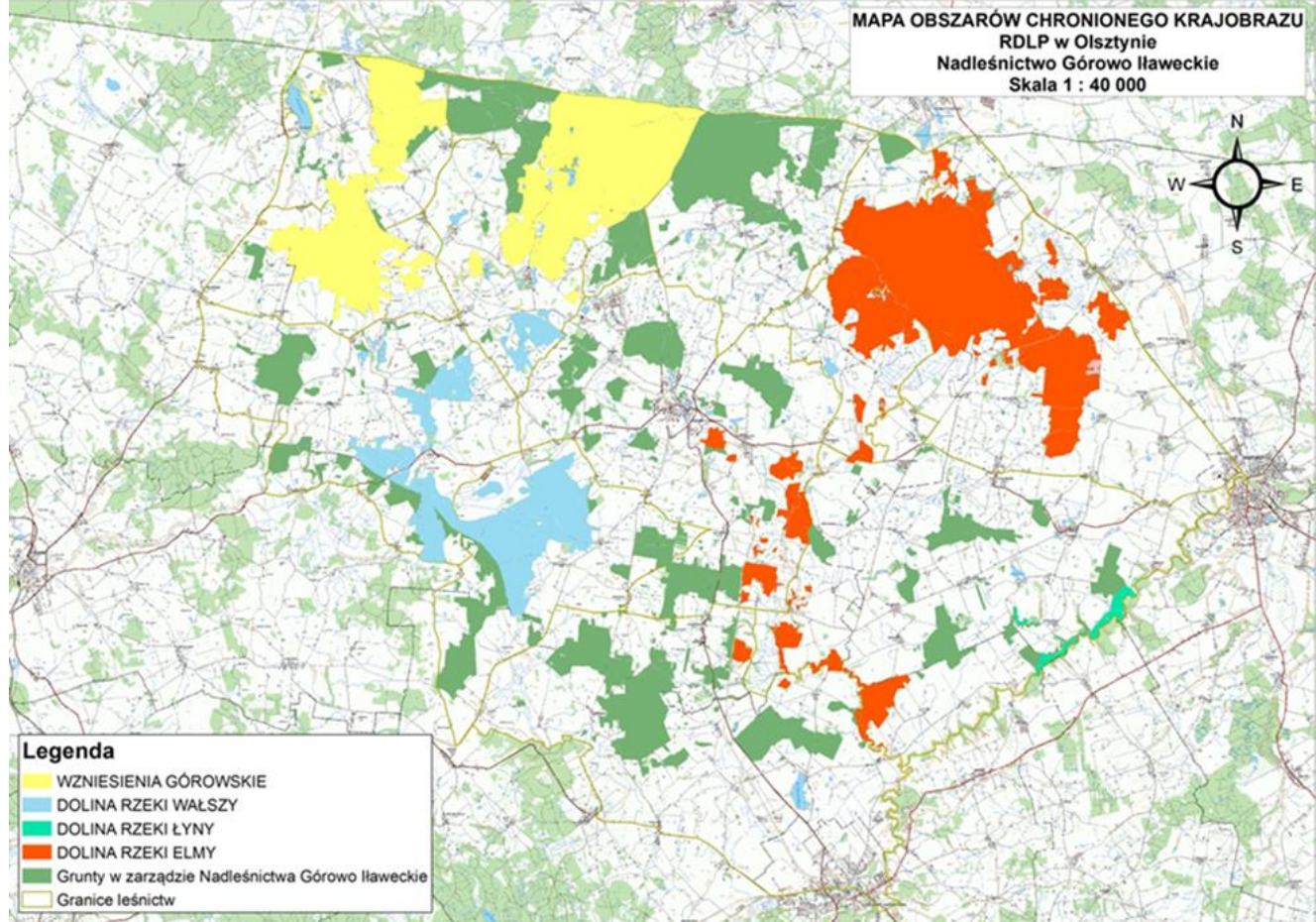
Ostoja Warmińska

16 061,81 ha



Obszary chronionego krajobrazu:

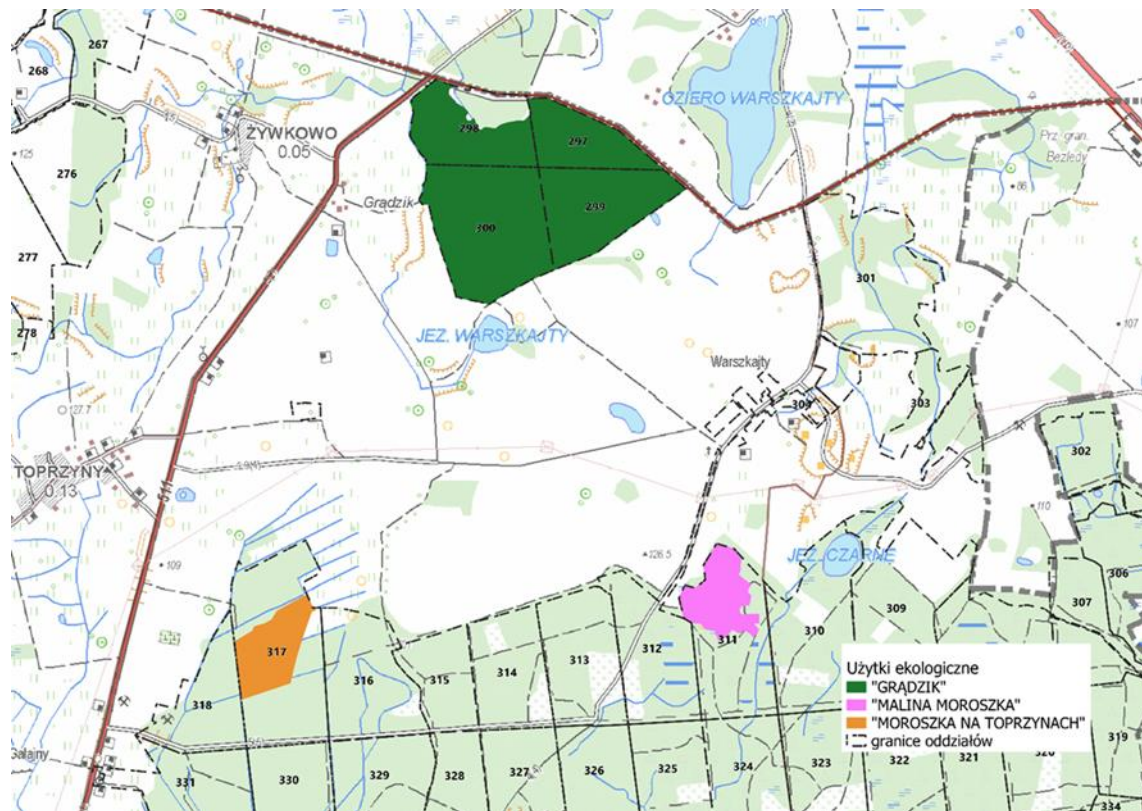
- Doliny Dolnej Łyny
(119,14ha)
- Doliny Elmy
(5 263,54ha)
- Rzeki Wałszy
(2 323,36ha)
- Wzniesień Górowskich
(4 888,96ha)



Użytki ekologiczne:

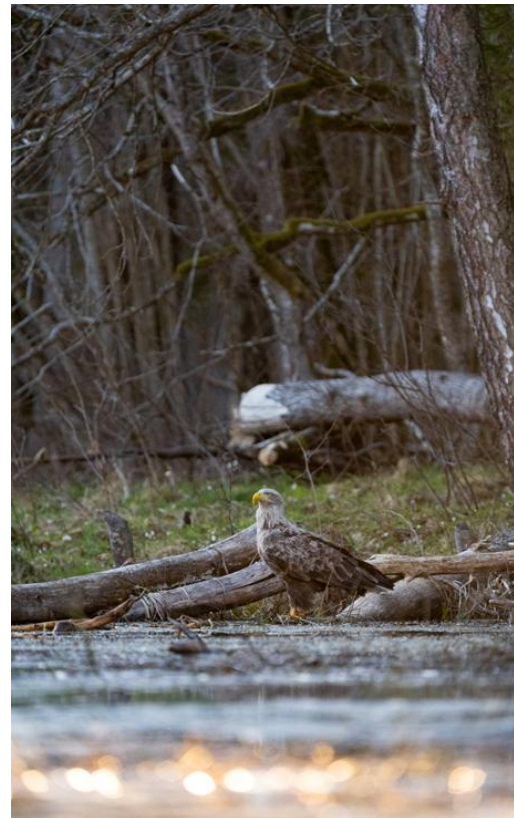
Grądzik - powołany w celu ochrony bazy żerowej bociana białego osiadłego w miejscowości Żywkowo (pow. 89,41 ha)

Malina Moroszka i Moroszka na Toprznach - powołane w celu ochrony siedlisk rośliny reliktywnej maliny moroszkowej (pow. odpowiednio 11,83 ha i 11,81 ha)



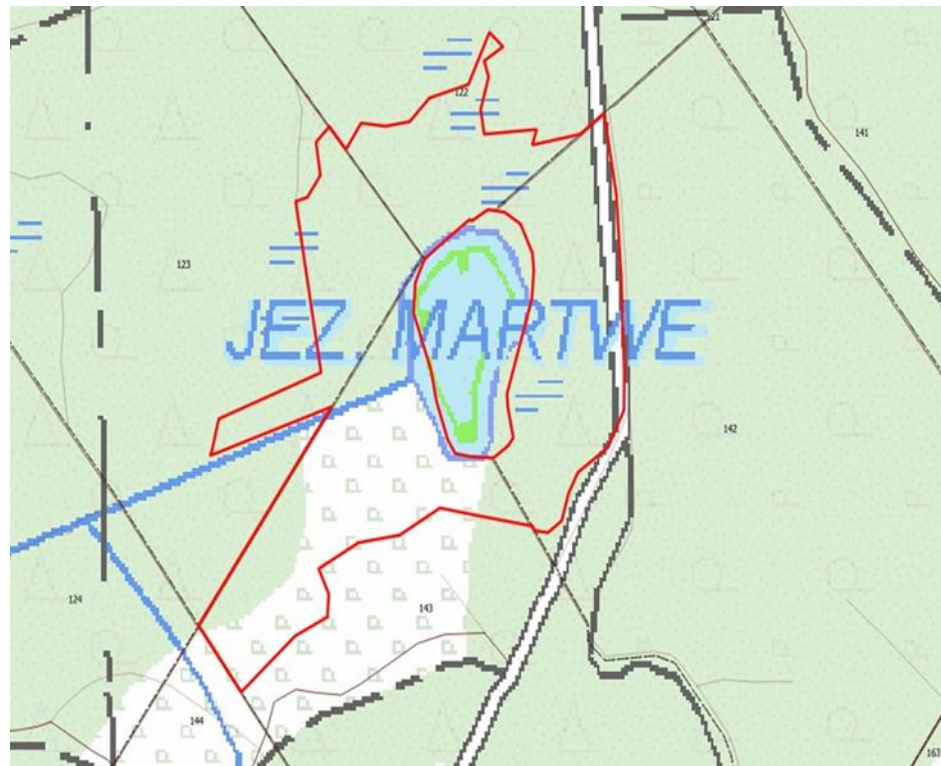
Ochrona strefowa

- **Bielik** – 15 par
- **Orlik krzykliwy** – 38 par
- **Bocian czarny** – 5 par





Florystyczny rezerwat przyrody **Jezioro Martwe**.
Ustanowiony został w celu zachowania i ochrony stanowisk maliny moroszki.
Rok utworzenia: 1970
Powierzchnia: 17,91 ha
Leśnictwo: Kiwajny



Torfowiskowy rezerwat przyrody **Barciszewskie Torfowisko**

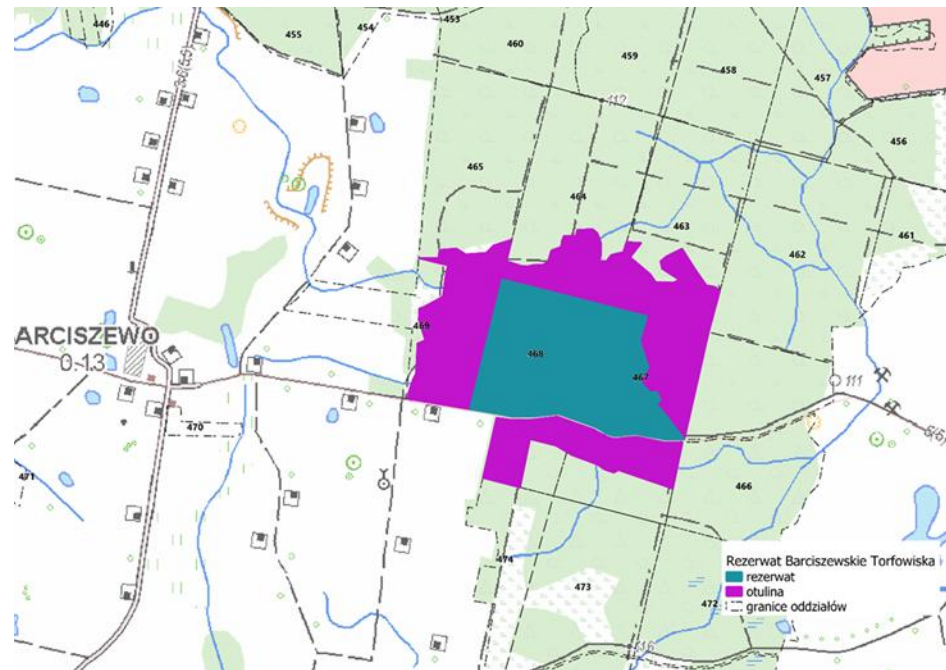
Rok utworzenia: 2026

Powierzchnia: 26,94ha

Powierzchnia otuliny rezerwatu:
42,07ha

Leśnictwo: Mała Wola

Torfowisko przejściowe zachowane w
bardzo dobrym stanie



Nadleśnictwa Górowo
Ławeckie znajduje się
100 pomników
przyrody: 99 drzew i 1
głaz narzutowy (leśnictwo
Stejno).

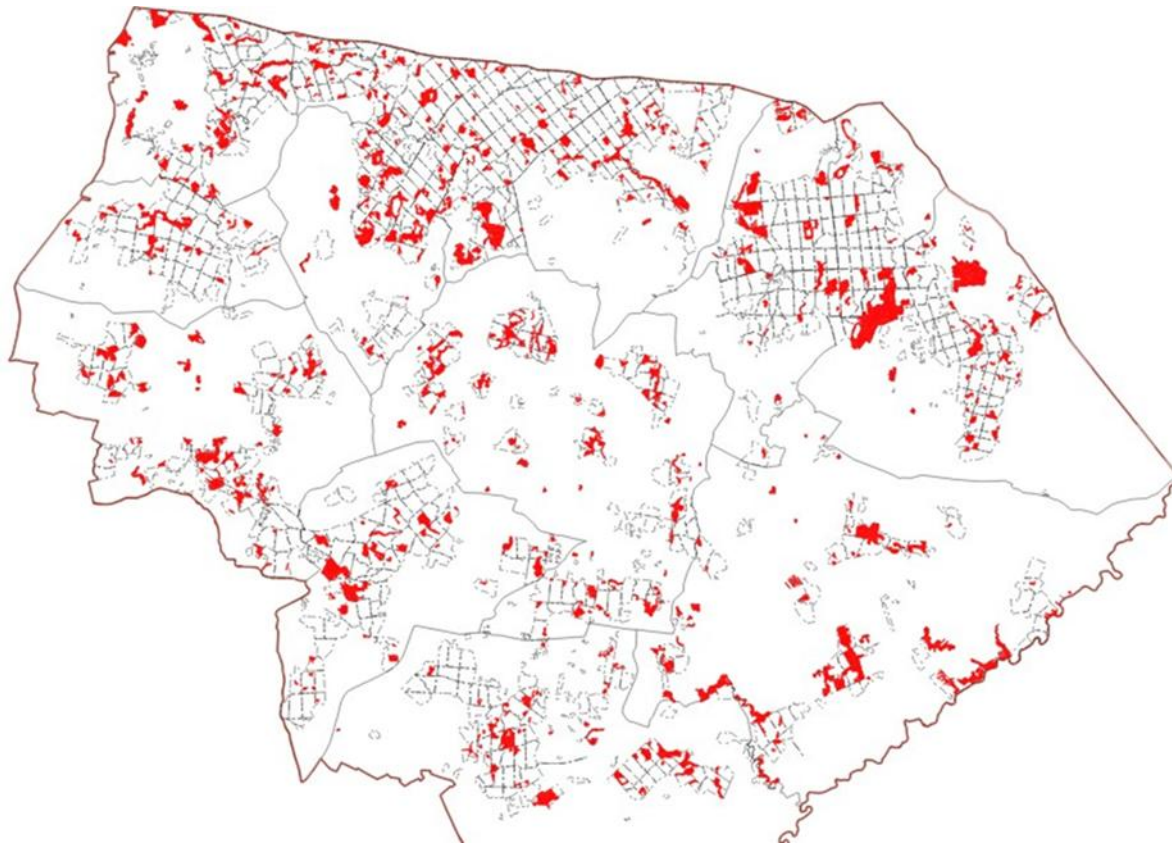


Sposoby wzmocnienia ochrony różnorodności biologicznej

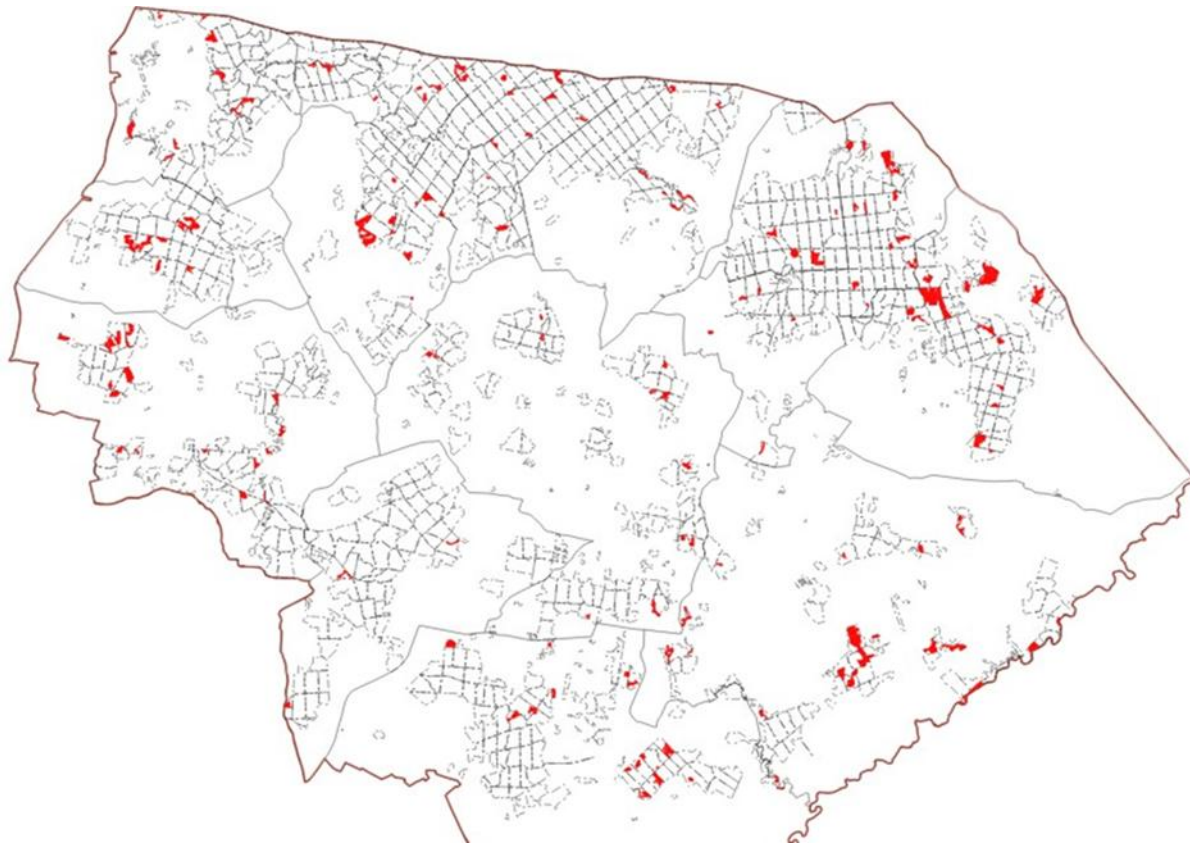
Na terenie Nadleśnictwa Górowo Iławeckie wyznaczono **2700 ha OCP I**, w tym 600 ha starolasów, z całkowitym wyłączeniem z jakiegokolwiek użytkowania, oraz **1200 ha OCP II** z wyłączeniem z użytkowania cięciami zupełnymi.



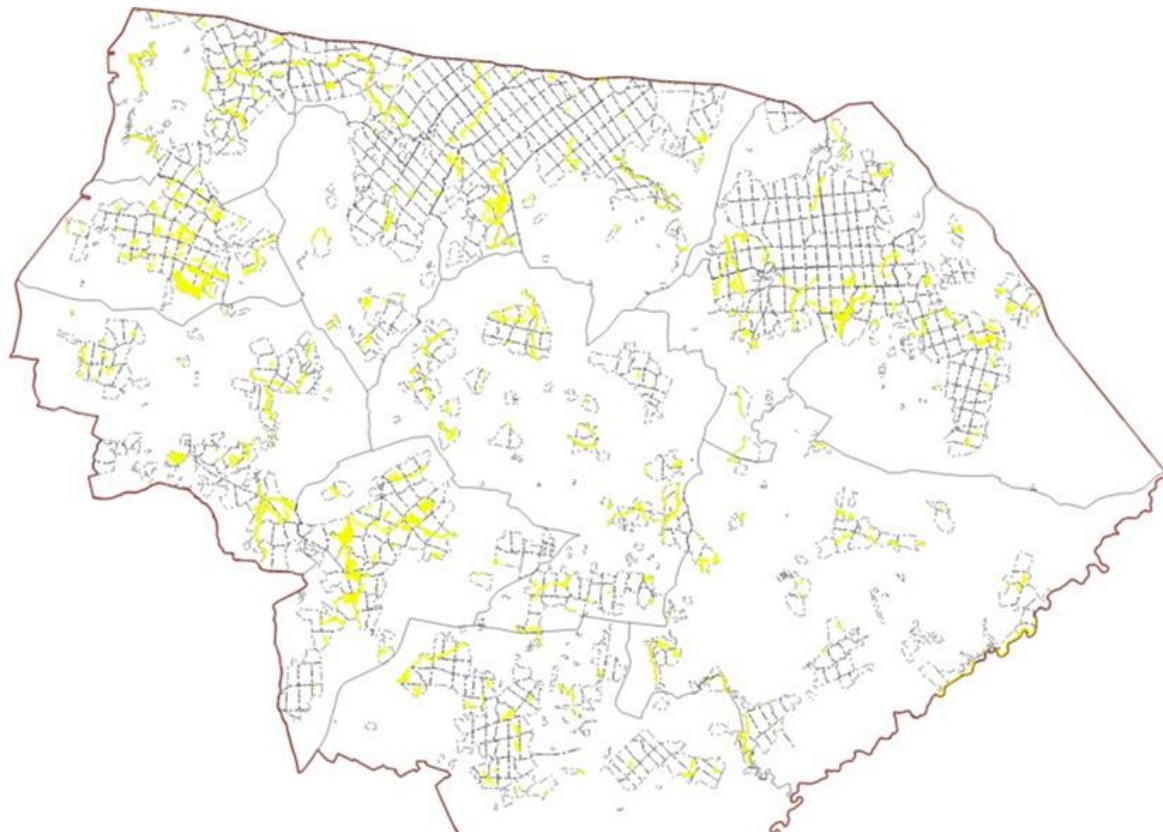
Obszary cenne przyrodniczo kat. I



Starolasy (OCP I)



Obszary cenne przyrodniczo kat. II





Część II

**Co się działo w nadleśnictwie –
- podsumowanie roku 2025**



Pozyskanie drewna

Pozyskanie drewna	Rębne (m ³)	Przedrębne (m ³)	Przygodne (m ³)	Suma: (m ³)	Sortymenty	M (m ³)	S (m ³)	W (m ³)	Suma: (m ³)
021 - Górowo Iławeckie		0,86		0,86	021 - Górowo Iławeckie		0,86		0,86
032 - Bartoszyce	2 516,62	5 693,44	1 472,76	9 682,82	032 - Bartoszyce	224,86	6 332,03	3 125,93	9 682,82
032 - Lidzbark Warmiński	1 283,55	5 442,64	1 558,47	8 284,66	032 - Lidzbark Warmiński	63,68	5 879,87	2 341,11	8 284,66
042 - Lelkowo	1 415,37	1 330,77	78,98	2 825,12	042 - Lelkowo	27,12	1 821,46	976,54	2 825,12
052 - Górowo Iławeckie	9 825,80	42 398,40	7 717,31	59 941,51	052 - Górowo Iławeckie	949,56	40 040,68	18 951,27	59 941,51
055 - Pieniężno Ob. wiej.	296,83	2 987,38	285,85	3 570,06	055 - Pieniężno Ob. wiej.	66,72	2 441,00	1 062,34	3 570,06
Suma:	15 338,17	57 853,49	11 113,37	84 305,03	Suma:	1 331,94	56 515,90	26 457,19	84 305,03

DREWNO OPAŁOWE	pozyskanie (m ³)	Cena średnia (zł)	Cena min. (zł)	Cena Max. (zł)
gałęziówka	1 331,94	38	38	38
walki opałowe	4 289,83	190,381527	45	230



Hodowla lasu

HODOWLA LASU	Odnowienia	Pielęgnowanie upraw	Czyszczenia	Trzebieże	Suma:
	HA	HA	HA	HA	HA
021 - Górowo Iławeckie					
032 - Bartoszyce	14,92	29,38	73,61	163,20	281,11
032 - Lidzbark Warmiński	6,48	27,76	30,50	125,58	190,32
042 - Lelkowo	0,07	11,02	21,92	30,23	63,24
052 - Górowo Iławeckie	67,29	140,39	293,67	1 068,47	1 569,82
055 - Pieniężno Ob. wiej.	5,93	6,68	6,49	69,51	88,61
Suma:	94,69	215,23	426,19	1 456,99	2 193,10

Ochrona lasu

OCHRONA LASU	Ochrona przed gryzoniami	Ochrona przed zwierzyną	Ograniczenie liczebn.szkodliwych owadów	Ograniczenie liczebn. szkodliwych owadów	Pozostałe zabiegi z zakresu ochrony lasu	Zbiór materiałów prognostycznych
					O-SMIECI	
	HA	HA	HA	SZT	M3	SZT
021 - Górowo Iławeckie						
032 - Bartoszyce		11,34				
032 - Lidzbark Warmiński		5,04				
042 - Lelkowo		7,64				
052 - Górowo Iławeckie	8,00	108,74				7,00
055 - Pieniężno Ob. wiej.		4,24				1,00
Brak określenia przynależności do gminy	3,23	2 185,00	4 025,00	191,00	24,00	579,00
Suma:	11,23	2 322,00	4 025,00	191,00	24,00	587,00

Ochrona przyrody

Leśnictwo	Grupa czynności - nazwa	jm	ilość
Dzikowo	dokarmianie ptaków	KG	33,00
Stabławki	dokarmianie ptaków	KG	33,00
Nowa Wieś	dokarmianie ptaków	KG	33,00
Gałąjny	dokarmianie ptaków	KG	33,00
Mała Wola	dokarmianie ptaków	KG	33,00
Borki	dokarmianie ptaków	KG	33,00
Dęby	dokarmianie ptaków	KG	33,00
Gaworowo	dokarmianie ptaków	KG	33,00
Jagodowo	dokarmianie ptaków	KG	33,00
Stejno	dokarmianie ptaków	KG	33,00
Zięby	dokarmianie ptaków	KG	33,00
Kiwajny	dokarmianie ptaków	KG	33,00
Orsy	dokarmianie ptaków	KG	33,00
Jarzeń	dokarmianie ptaków	KG	33,00

Partnerzy gospodarczy – wykonawcy usług leśnych w 2025 r.

- Zakład Usług Leśnych „DĄBROWA”, Płoskinia 7, 14-526 Płoskinia;
- Michał Pich PICH-LAS, Grotowo 28, 11-220 Górowo Iławeckie
- Przemysław Piędziak PRZEMDREW, Nowa Wieś Iławecka 16, 11-220 Górowo Iławeckie;
- Grzegorz Jarząbek Zakład Usług Leśnych, ul. 1 Maja 17A lok. 4; 13-100 Nidzica
- F.H.U. TO-MASZ Ciszkowski Tomasz, Gałajny 4, 11-220 Górowo Iławeckie;
- Firma Usługowo-Handlowa Piotr Ciszkowski, Gałajny 4, 11-220 Górowo Iławeckie
- Usługi Leśne Wojciech Stasewicz, Czyprki 5/1, 11-220 Górowo Iławeckie
- Zakład Usług Leśnych M. Prach -S. Czerniawski, ul. Armii Krajowej 36/2, 11-220 Górowo Iławeckie

Sprzedaż drewna

Kierunek - nazwa	ilość (m ³)	Wartość (zł)	Liczba firm/klientów/ liczba wystawionych asygnat
sprzedaż na umowy do klientów krajowych	85 989,39	24 414 883,99	96
rozchód na deputaty	92,06	16 791,75	
rozchód na własne potrzeby	110,73	6 519,70	
sprzedaż na podst.cennika sprzed.detail.	5 621,58	963 715,11	886
dostawa wewnątrzspółnotowa	416,00	212 512,74	2

Nabywcy drewna

Nabywca drewna	Miejscowość	Gmina (lokalna)
MM KWIDZYN sp.z o.o.	Kwidzyn	
EGGER BISKUPIEC SP. Z O.O.	Biskupiec - Kolonia Druga	
PLWD SP. Z O.O.	Świecie	
PAGED PLYWOOD SPÓŁKA AKCYJNA	Morąg	
GRZEGORZ LEWANDOWSKI "TARTAK"	WĄGRÓDKA BN	Górowo Iławeckie
PRZEDS.HANDLOWO USŁUGOWE ZREMB LAS ADRIAN DUBICKI	Szyfony-Kolonia	
STYPIK MAŁGORZATA PPHU	Mława	
STEICO SP. Z O.O.	Czarnków	
GRAB SPÓŁKA Z OGRANICZONĄ ODPOWIEDZIALNOŚCIĄ	Fajum	
P.P.-H. "KASZUB" - TOMASZ MARCINIAK	Wejherowo	
"DREWTRANS"- MARCIN SZCZUBELEK Marcin Szczubelek	Tafary 22a	
P.P.D. "POLTAREX" SP. Z O.O.	Lębork	
F.P.H. JAN-POL PŁOSKI JANUSZ Spółka jawna	Olszewo-Bołaki	
STORA ENSO WOOD PRODUCTS Sp. z o.o.	Murów	
"RELAX" SPÓŁKA Z OGRANICZONĄ ODPOWIEDZIALNOŚCIĄ	Klonowo	
ZAKŁAD USŁUGOWY PIĘDZIAK KRZYSZTOF	Nowa Wieś Iławecka 16	Górowo Iławeckie
SŁAWOMIR PIŁKOWSKI Firma Handlowo-Usługowa	Stare Kosiny	
"INTERLAS" S.C. DANUTA WNUK JOLANTA WNUKI ELŻBIETA BACK	Dębowa Góra	
LUMIK-TRAK ŁUKASZ ŁĘGOWSKI	Laseczno	
BRW COMFORT SP. Z O.O.	Skupny	
MAREK DZIADYK "EKOMAR" PP-U-H	Sągnity 10	Górowo Iławeckie
UAB "JUODELIAI"	Marjampole	
WYROBY Z DREWNA I TARTACZNICTWO PIOTR SUWAJ	Sucha Beskidzka	
ECO-HOLZ Natalia Peżyk	Górowo Iławeckie	Górowo Iławeckie

ZAKŁADY PRZEMYSŁU SKLEJEK "BIAFORM" S.A.	Białystok	
ABN NATALIA PISKOR	Unisław	
PAS-DOM SPÓŁKA Z OGRANICZONĄ ODPOWIEDZIALNOŚCIĄ	KUCE	
OLGA SP. Z O.O.	Dubiny	
PP-H-U "JMW" Jacek Zysk	Myszyniec	
P.P.U. NORDTECHNIK Spółka z o.o.	Sopot	
FIRMA PADREW WACLAW PAPIERZ	Białka	
ABAKUS WOOD POL WIECZOREK - SKUMBIN SPÓŁKA JAW	Olsztyn	
P.P.H.U. BIOENERGIA SPÓŁKA Z O. O.	DĄBROWA	
C&N COMPANY SPÓŁKA Z O.O.	Sopot	
PRZEDSIĘBIORSTWO HANDLOWO-USŁUGOWE "DREWIMPEX"	Biedowo	
YGGORA SPÓŁKA Z OGRANICZONĄ ODPOWIEDZIALNOŚCIĄ	SUWAŁKI	
P.P.H. BUTRA SP.Z O.O.	Sopot	
TARTAK URSZULEWO SPÓŁKA Z OGRANICZONĄ ODPOWIEDZ	Warszawa	
ZAKŁAD PRZETWÓRSTWA DREWNA EWELINA ZIENOWICZ	Młynary	
BIO - AGRO PRODUKT URBAŃSKI, KWIASÓWSKI SPÓŁKA KOMANDYTOWA	Pietrzwałd	
TSB BARCZEWO Marek Osajda	Ruszajny	
F.P.H.T. - EXPORT-IMPORT - WOJCIECH CIEPLECHOWICZ	Zwierzyniec	
PPHU TARTAK LIGORA RAFAL LICZNEFSKI	Ełbląg	
IKEA INDUSTRY POLAND SP.Z O.O.	Goleniów	
KINGWOOD BARTŁOMIEJ KIEPAS	Rzechów Kolonia	
P.P.H.U. DARIUSZ ŚWIDER	Wilamowo	
FIRMA USŁUG LEŚNYCH"PIPKAR" KOCON KRZYSZTOF	RYCERKA GÓRNA	
Z.P.H. "CEDR" S.C. J.WASIEK, U. WASIEK	Bezledy	Bartoszyce
ZAKŁAD PRACY CHRONIONEJ Z-D STOLARSKI WIESŁAW TANSKI	Rozogi	

Nabywcy drewna

PW BOSTRAK Stanisław Szulc	Goldap	
PW "MEDUZA" SPÓŁKA Z O.O.	Kartoszyno	
FPUH TARTAK ANTOSIAK WALDEMAR	Kojszówka	
USŁUGI HANDEL TRANSPORT Sylwester Czasnoć	Nowa Wieś Mała	
PPHU TIMBER KAROLINA MŁOSTEK-KOWOL	Bielsko-Biała	
JAB "DIVERUS"	WILNO	
TARTAK LUBNOWO S.C. D. Sielicka, W. Sielicki	Braniewo	
DFM SP. Z O.O.	Dobre Miasto	
FIRMA PICARO Tadeusz Plórkowski	Pasym	
ZAKŁAD STOLARSKI JAROSŁAW ŚLUSAR	Sępól	
JANUSZ SKIBA - SKIPAL	Kłon	
Z-D PRZEMYSŁU DRZEWNIEGO PIOTR ZEMOJTEL	Godkowo	
MRGARDEN SPÓŁKA Z O. O.	Zielona Góra	
ŁACCY - KOLCZYGŁOWY Sp. z o.o.	Kolczygłowy	
EUROMEBLE SP. Z O.O.	Bartoszyce	
F.H.U. DREWNO KOMINKOWE I OPALOWE Marcin Gołec	Henrykowo 76	
WITOLD KOWOL PRZEDSIĘBIORSTWO Prod. Hand. Usł. "GoodWood"	Wilkowice	
ZPUH STOL-DOM CZERWIŃSCY	Włocławin	
FIRMA USŁUGOWA Konrad Zieliński	Pieniężno	
ZAKŁAD USŁUGOWO - HANDLOWY SZEWCZAK ZBIGNIEW	Gązwa	
TARTAK KRZYSZTOF USTASZEWSKI Spółka komandytowa	Miastkowo	
KŁON SPÓŁKA AKCYJNA	Nowa Święta	
ZAKŁAD WYROBÓW DRZEWNIANYCH KAZIMIERZ ABRAMCZYK	Oborzyska	
ZAKŁAD PRODUKCJI DRZEWNEJ TOMASZ GAWRON	Glinka 41	
"KACZKAN" ZAKŁ.PROD.DRZEWNEJ Józef Kaczkian Spółka Jawna	Klonowy Dwór	

TARTAK WIĄZARY SPÓŁKA Z OGRANICZONĄ ODPOWIEDZIALNOŚCIĄ	Brochów-Kolonia 5	
"EXPORT-POLAND" S.C. Anna, Sławomir Abramczyk	Oborzyska	
PRZEDSIĘB.REMONTOWO-BUDOWLANE Jerzy Bukowski	Stawiguda	
SKLEJKA ORZECHOWO S.A.	Orzechowo	
USŁUGI TRANSPORTOWE TRANS-DREW Tomasz Klawikowski	Linia	
DREW-TUR MICHAŁ TUREK Sp z o.o.	Jeleniów	
SKALIK SPÓŁKA JAWNA Kazimierz Skalik i Zofia Skall	Świętajno	
MICHAŁ TUREK "DREW TUR"	Jeleniów 10	
FHU KONAR BEATA KŁAWIKOWSKA	Linia	
TARTAK "STARY FOLWARK" Wiesław Wasiek	Bezledy	
TARTACZNICTWO SPÓŁKA JAWNA J.T.Szydłowszczy	Trzcianne	
MASSWOOD MIKOŁAJCZYK Spółka Komandytowa	Zaręby	
IMPORT-EXPORT A.KORDALSKI ZAKŁAD PRZEMYSŁU DRZEWNIEGO	Laniewo	Lidzbark Warmiński
BIOGAS WOOD SP. Z O.O.	Jarmołtowo	
"MGJ" - SPÓŁKA Z OGRANICZONĄ ODPOWIEDZIALNOŚCIĄ	Leśniewo	
PHU KAMI SC.ANTONI ŚWIETLIICKI Krzysztof Stupak, Michał Stupak	Olsza	
AGROBOX SPÓŁKA Z O.O.	Toruń	
JAWOR TOCZYŁOWSCY WOJTECZKO SPÓŁKA JAWNA	Lipsk	
WYRÓB PARKIETU Alina Kurlowska	Bienki Karkuty	
OU BALTI SPOON	Kupu kula Kuusaalu vald	
ZAKŁAD STOLARKI BUDOWLANE J'PCAL Z.CYWIŃSKI I WSPÓLNICY Sp. J.	Suwałki	
WALTIMBER Andrzej Wałuś	Zalesie	
ZPUH STOL-DOM Bogdan Czerwiński	Włocławin	
ZAKŁAD DRZEWNY "DREWBAL" WOJCIECH SZYNDLER	Olsztyn	

Zagrożenia i przeciwdziałanie zagrożeniom

stwierdzone zagrożenie ze strony patogenów drzew (ha)	DRZEWOSTANY, ABIOTYCZNE DO 20 LAT	DRZEWOSTANY, ABIOTYCZNE POWYŻEJ 20 LAT	DRZEWOSTANY, BEZKRĘGOWCE	SZKODY OD ZWIERZYNY				Suma:
	ZMROŻENIA, ZWARZENIA	WIATR	KORNIK DRUKARZ	BÓBR	JELEŃ	ŁOŚ	SARNA	
021 - Górowo Iławeckie				1,43	0,60			2,03
032 - Bartoszyce				1,32	17,48	41,13	1,08	61,01
032 - Lidzbark Warmiński	13,86		12,11	1,20	3,01	2,78	2,60	35,56
042 - Lelkowo	1,53			5,03	20,18	4,35	1,85	32,94
052 - Górowo Iławeckie	8,81		15,72	43,16	149,06	18,39	21,82	256,96
055 - Pieniężno Ob. wiej.		0,25			2,59	0,46	0,10	3,40
Brak określenia przynależności do gminy	0,80	1,28	8,37	0,55				11,00
Suma:	25,00	1,53	36,20	52,69	192,92	67,11	27,45	402,90

Zagrożenia i przeciwdziałanie zagrożeniom

informacja o rozmiarze pozyskania sanitarnego				
GMINA	Rębnie sanitarne	Pozyskanie kłęskowe	Pozyskanie Przygodne	Razem
021 - Górowo Iławeckie				
032 - Bartoszyce	57,68		1472,76	1530,44
032 - Lidzbark Warmiński	533,82		1558,47	2092,29
042 - Lelkowo			78,98	78,98
052 - Górowo Iławeckie	930,5		7717,31	8647,81
055 - Pieniężno Ob. wiej.	296,83		285,85	582,68
GMINA	1818,83		11113,37	12932,2

PRZEBUDOWA DRZEWOSTANÓW	Przebudowa drzewostanów	Suma:
	PBD-ODN	
	HA	HA
021 - Górowo Iławeckie		
032 - Bartoszyce		
032 - Lidzbark Warmiński	0,91	0,91
042 - Lelkowo		
052 - Górowo Iławeckie	1,95	1,95
055 - Pieniężno Ob. wiej.	1,85	1,85
Suma:	4,71	4,71

Finanse

- przychody nadleśnictwa:
ok. 25mln zł
- koszty nadleśnictwa:
ok. 13,5mln zł
- podatki i opłaty lokalne:
793 000zł
- VAT: ok. 6mln zł



Działania na rzecz społeczności lokalnych

Nadleśnictwo Górowo Iławeckie współpracuje z wieloma instytucjami z regionu, m.in.:

1. Placówka Straży Granicznej w Górowie Iławeckim
2. Zakład Karny w Kamińsku
3. Stowarzyszenie na Rzecz Osób Niepełnosprawnych i Profilaktyki Zdrowia JESTEŚMY RAZEM Barka
4. Komisariat Policji w Górowie Iławeckim
5. Szkoły i przedszkola
6. Dom Pomocy Społecznej w Kamińsku
7. Powiatowa Komenda PSP w Bartoszycach
8. Uniwersytet Trzeciego Wieku
9. Ośrodek Kultury w Górowie Iławeckim
10. Sołectwa





Część III

**Co będzie się działo w nadleśnictwie?
Plany na 2026**



Pozyskanie drewna

GMINA	Rębne (m ³)	Przedrębne (m ³)	Przygodne (m ³)	Razem (m ³)
021 - Górowo Iławeckie		136	33,682818	169,6828181
032 - Bartoszyce	1402	4482	1457,2772	7341,277217
032 - Lidzbark Warmiński	1709	2981	1161,5619	5851,561888
042 - Lelkowo	1012	1754	685,04908	3451,049079
052 - Górowo Iławeckie	13820	32242	11408,073	57470,07328
055 - Pieniężno Ob. wiej.	224	1017	307,35571	1548,355715

GMINA	M (m ³)	S (m ³)	W (m ³)	Razem (m ³)
021 - Górowo Iławeckie	1,05717916	126,208753	42,4168855	169,682818
032 - Bartoszyce	26,429479	5135,53695	2179,31079	7341,27722
032 - Lidzbark Warmiński	43,3443456	3612,85712	2195,36043	5851,56189
042 - Lelkowo	53,9161372	2328,68599	1068,44695	3451,04908
052 - Górowo Iławeckie	678,709022	36550,4851	20240,8792	57470,0733
055 - Pieniężno Ob. wiej.	28,5438374	1053,22614	466,585741	1548,35571

*Cięcia przygodne zostały rozliczone proporcjonalnie do wielkości planowanego pozyskania w innych rodzajach cięć

DREWNO OPAŁOWE	pozyskanie (plan - m ³)	Cena średnia (zł)	Cena min. (zł)	Cena Max. (zł)
gałęziówka	832	40,154202	40	100
wałki opałowe	2977	186,472659	50	210



Hodowla lasu

HODOWLA LASU	Odnowienia	Pielęgnowanie upraw	Czyszczenia	Trzebieże	Suma:
	HA	HA	HA	HA	
021 - Górowo Iławeckie				5,52	5,52
032 - Bartoszyce	0,20		40,70	125,17	166,07
032 - Lidzbark Warmiński	1,01		31,45	70,37	102,83
042 - Lelkowo	0,20		31,86	46,40	78,46
052 - Górowo Iławeckie	9,64		286,73	894,66	1 191,03
055 - Pieniężno Ob. wiej.	0,07		9,74	36,83	46,64
Brak określenia przynależności go gminy		233,00			233,00
Suma:	11,12	233,00	400,48	1 178,95	1 823,55

Ochrona lasu

OCHRONA LASU	Ochrona przed gryzoniami	Ochrona przed zwierzyzną	Ograniczenie liczebn.szkodliwych owadów	Ograniczenie liczebn.szkodliwych owadów	Pozostałe zabiegi z zakresu ochrony lasu	Zbiór materiałów prognostycznych
					O-SMIECI	
	HA	HA	HA	SZT	M3	SZT
021 - Górowo Iławeckie						
032 - Bartoszyce		18,10				
032 - Lidzbark Warmiński		3,01				
042 - Lelkowo		3,84				
052 - Górowo Iławeckie		99,38				8,00
055 - Pieniężno Ob. wiej.		1,26				1,00
Brak określenia przynależności do gminy	5,20	2 210,00	3 085,00	199,00	35,00	358,00
Suma:	5,20	2 335,59	3 085,00	199,00	35,00	367,00

Partnerzy gospodarczy – wykonawcy usług leśnych w 2026 r.

- Usługi Leśne Wojciech Stasewicz, Czyprki 5/1, 11-220 Górowo Iławeckie
- Zakład Usług Leśnych Łukasz Grzegorzółka, Gałajny 30, 11-220 Górowo Iławeckie
- Zakład Usług Leśnych Robert Piecewicz, Barciszewo 11, 11-200 Bartoszyce
- Damian Pindak GRAND - Gałajny 5; 11-220 Górowo Iławeckie
- Zakład Usług Leśnych „Dabrowa” Wojciech Gawron, Płoskinia 7, 14-526 Płoskinia,
- Pich-Las Michał Pich, Grotowo 28, 11-220 Górowo Iławeckie,
- Przemdrew Przemysław Piędziak, Nowa Wieś Iławecka 16/1, 11-220 Górowo Iławeckie
- F.H.U. TO-MASZ Ciszkowski Tomasz, Gałajny 4, 11-220 Górowo Iławeckie;
- Firma Usługowo-Handlowa Piotr Ciszkowski, Gałajny 4, 11-220 Górowo Iławeckie
- Krzysztof Swacha Usługi Leśne, Witki 2, 11-200 Bartoszyce
- Zbigniew Paszkowski Zakład Usług Leśnych PASZKO Langanki 6/2, 11-210 Sępól



Współpraca, ochrona przyrody, wydarzenia

- *wydarzenia i inne okoliczności, które mogą angażować społeczność lokalną (festyn, dni otwarte, zawody sportowe itp.)*
- *obszary planowane do objęcia ochroną, prace nad wyznaczeniem lasów o wiodących funkcjach społecznych*
- *edukacja leśna i ekologiczna społeczeństwa*



Inwestycje

Planowane są inwestycje dostosowane do aktualnych potrzeb:

1. Przebudowa DP w leśnictwie Zięby, w latach 2026-2027
2. Budowa drogi leśnej w leśnictwie Dzikowo, w latach 2026-2028
3. MODERNIZACJA DROGI GMINNEJ NR 119002N.

Partner realizacji inwestycji: Gmina Górowo Iławeckie;
Wartość całego zadania: około 400 000,00 zł brutto,
z czego Nadleśnictwo Górowo Iławeckie: 150 000,00 zł brutto.



Kontakt

- *Adres: Nadleśnictwo Górowo Iławeckie, ul. Generała Sikorskiego 30A, 11-220 Górowo Iławeckie*
- *Mail: gorowo@olsztyn.lasy.gov.pl*
- *strona internetowa: <https://gorowo-ilaweckie.olsztyn.lasy.gov.pl>*
- *media społecznościowe:*
<https://www.facebook.com/nadlesnictwogorowoilaweckie>
- *konsultanci ds. kontaktów społecznych: Leszek Halladin*



Lasy Państwowe

Dziękuję za uwagę

Nadleśnictwo Górowo Iławeckie
ul. Generała Sikorskiego 30A,
11-220 Górowo Iławeckie
e-mail gorowo@olsztyn.lasy.gov.pl
tel.: 89 761-19-30