

Wysoka Grzęda

INWESTYCJA W EKOLOGICZNĄ
HODOWLĘ KUR NIOSEK NA
WOLNYM WYBIEGU

EKOLOGICZNE JAJA NAJWYŻSZEJ JAKOŚCI

100%
BIO



Ferma

WYSOKA GRZĘDA


RUSZKÓWEK
FERMA

EKOLOGICZNA FERMA KUR NIOSEK W RUSZKÓWKU



Misja

Misją jaka przyświecała powstaniu marki Wysoka Grzęda była chęć tworzenia produktów spożywczych absolutnie najlepszej jakości. Produktów ekologicznych, które mają nie tylko wysokie walory odżywcze, ale również cechują się doskonałym, wyjątkowym smakiem.

Zdecydowaliśmy, że pierwszym produktem jaki będzie w pełni spełniał nasze oczekiwania będzie doskonałej jakości jajko BIO i tak zaczęła się nasza podróż w tworzeniu firmy spełniającej marzenia o wyjątkowym, zdrowym i pysznym jedzeniu.





Początek

Wyprodukowanie smacznego i zdrowego jajka BIO jest bardzo trudnym zadaniem. Należy spełnić wiele restrykcyjnych wymagań, ale najważniejsza jest zdrowa i szczęśliwa kura, która żyje na co dzień w komfortowych warunkach.

Dlatego ponad 8 lat temu rozpoczęliśmy od zbudowania najnowocześniejszych kurników w Polsce. Technologię i inspirację zaczerpnęliśmy z Danii – lidera rozwiązań ekologicznych na świecie. Kolejnym krokiem było stworzenie mieszalni pasz i wykreowanie własnej, unikalnej mieszanki, dzięki której nasze jaja są tak unikalne, smaczne i cenione.



Dzisiaj

Jesteśmy najnowocześniejszą i największą fermą jaj ekologicznych w Polsce, gwarantującą najwyższą jakość produkcji potwierdzoną licznymi certyfikatami i znakami jakości – PL-EKO ROLNICTWO, BRC, IFS i HACCP.

Nasze kury żyją w stadach na wolnych wybiegach o powierzchni ponad 150 ha, wśród licznych krzewów i drzew, dzięki czemu czują się swobodnie i bezpiecznie. Karmione są produkowaną przez nas najwyższej jakości paszą roślinną do produkcji ekologicznej.

Każde jajo posiadające pieczęć Wysoka Grzęda zostało zniesione i zapakowane na terenie fermy Wysoka Grzęda pod ścisłą kontrolą. Na fermie prowadzimy wyłącznie produkcję jaj ekologicznych, dlatego jesteśmy pewni w 100% ich pochodzenia.

Nasza Ferma wyposażona jest w nowoczesne urządzenia do transportu, a także pakowania jaj. Posiadamy własną mieszalnię pasz. Pozwala to na pełną kontrolę nad całym procesem chowu kur.





NOWOCZESNA FERMA - ZRÓWNOWAŻONA HODOWLA



Bez przykrego
zapachu



Nowoczesne
kurniki



Czyste
otoczenie



Ekologiczna hodowla kur niosek z wolnego wybiegu



Naturalne
warunki



Zdrowa
żywność



Żadnych
klatek



PONAD 100 MIEJSC PRACY

Zatrudnienie dla ponad
100 osób

- Pracownicy administracji
- Pracownicy obsługi kurników i odchowalni
- Pracownicy pakowni i magazynów surowców
- Pracownicy mieszalni pasz



LOKALNE ZBOŻE

PROSTO OD POLSKICH ROLNIKÓW



Zboże od
lokalnych rolników

Wspierajmy lokalne gospodarstwa!

Współpraca z gminą



- OTWARTOŚĆ NA DIALOG I WSPÓŁPRACĘ
- DOSTOSOWANIE PROJEKTU
- WSPARCIE LOKALNYCH INICJATYW
- PODATKI DLA GMINY



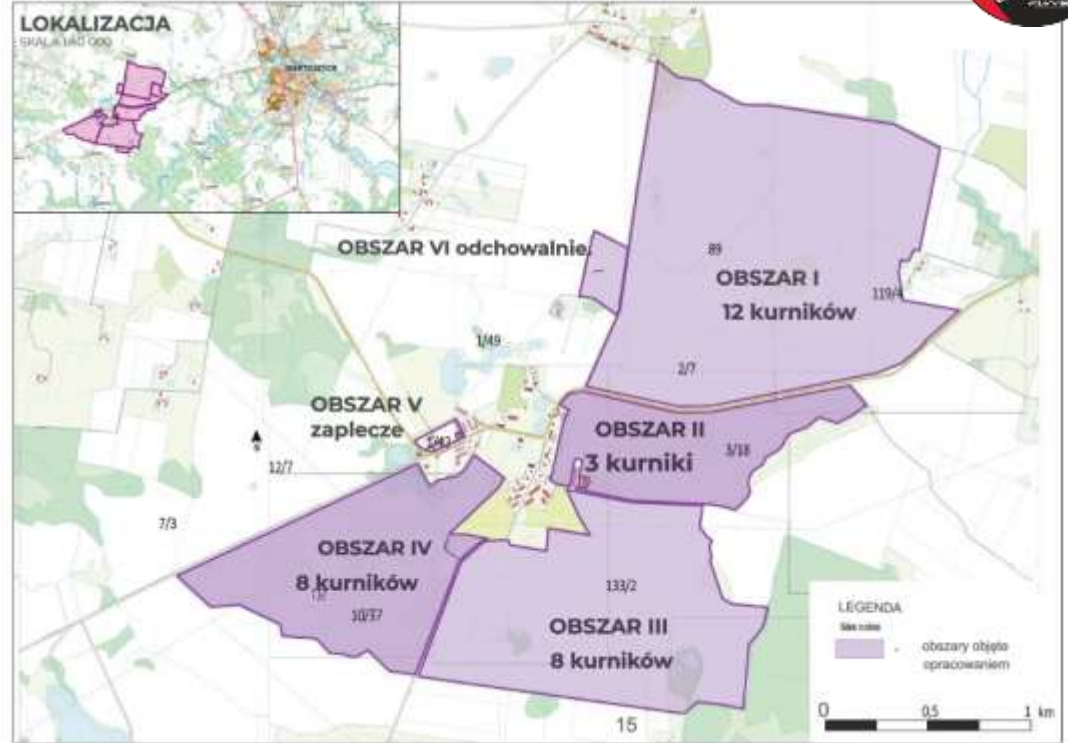
Projekt i koncepcja - kurniki i odchownie

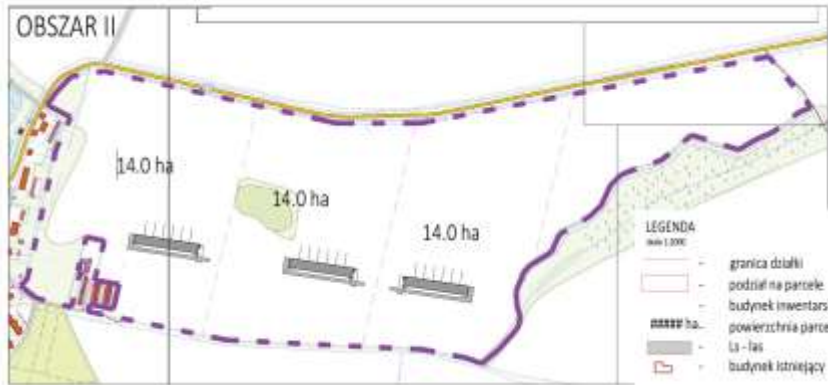
Lokalizacja:

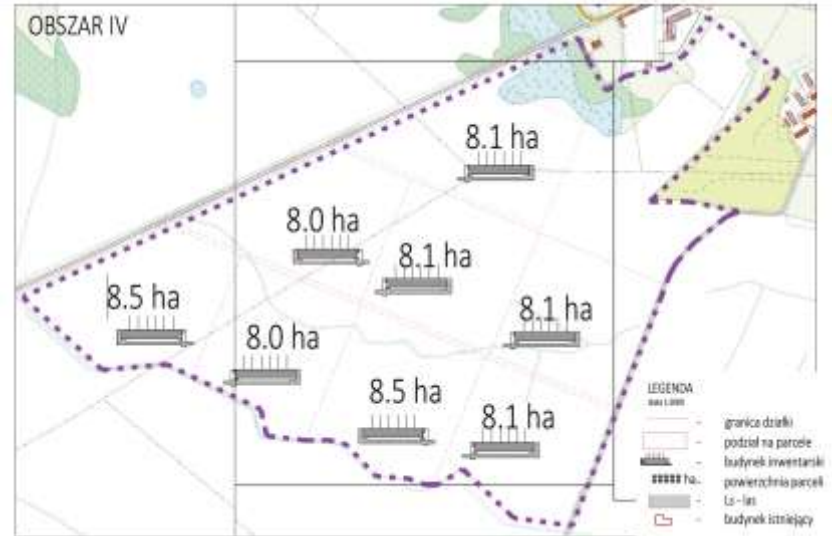
- Ograniczony wpływ na zabudowę mieszkalną
- Optymalna logistyka – poza miastem
- Gwarancja spełnienia wszystkich wymagań środowiskowych

Obsada hodowli:

- 23 kurniki - 32000 kur
- 8 kurników - 21000 kur
- 8 odchowni – 42000 pisklaków





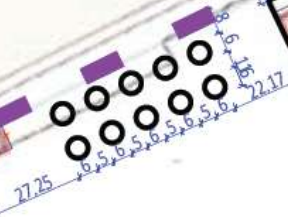


OBSZAR V zaplecze



PAKOWNIA 3000 m²

MIESZALNIA PASZ HALA 70X18 m²



SILOSY (fundament 6x6) x 10 sztuk

MAGAZYN OPAKOWAŃ 1000 m²

LEGENDA
skala 1:1000

— - granica działki

Standard hodowli - kurniki

- Obiekty zabudowy zajmą ok. 2,5% powierzchni całego areálu. Pozostały teren to wybiegi - tereny zielone.
- W kurnikach żyje od 20 do 30 tyś kurek, które przebywają wewnątrz i na zewnątrz obiektów.
- Każda kura ma zapewnione 4 m² wybiegu
- Rotacja między kurnikiem a wolnym wybiegiem to 10-15% czyli na wybiegu z jednego kurnika będzie maksymalnie od 3 do 4 tyś kur
- Kura lubi przebywać w warunkach, gdzie ma dostęp do pożywienia i wody - większość czasu przebywa w kurniku.
- Przy niskich temperaturach, kury nie wychodzą na zewnątrz kurnika.





Środowisko i uciążliwości

- Brak przykrych zapachów dla mieszkańców.
- Duńska technologia – rozwiązania maksymalnie ograniczające zapachy (wentylacja, filtry, osuszanie obornika)
- Hałas – minimalny poziom; nowoczesne wentylatory
- Powstający obornik jest suchy i ma zamknięte pory więc nie wydobywa się przykry zapach.
- Obornik będzie wykorzystywany do nawożenia upraw producentów surowców zbożowych oraz wykorzystywany do produkcji podłoża do produkcji pieczarek. Jest produktem pożądanym przez odbiorców.
- Obornik jest wywożony autami ciężarowymi z fermy na bieżąco do odbiorcy z którym będzie podpisana umowa o współpracy.
- Obornik nie jest magazynowany na terenie fermy.



Standard hodowli- odchowalnie

- 8 odchowalni - każda po 42000 pisklaków
- 16 tygodni – czas odchowu
- Od 17 tygodnia żyją w kurnikach
- Małe kurki nie wychodzą na zewnątrz odchowalni – warunki zewnętrzne mogłyby zagrozić ich życiu - niska lub wysoka temp.; dzikie ptaki



Projekt i koncepcja fermy – drogi dojazdowe

- Kluczowym elementem projektu jest skupienie się na jak najmniejszej uciążliwości dla mieszkańców Tolko, Bartoszyca i okolic.
- Wybudowanie dróg wewnętrznych na fermie (tylko do użytku pojazdów wewnętrznych fermy) aby odciążyć komunikację drogami publicznymi.

Natężenie ruchu :

- Odbiory jaj - Fresh Logistics Raben ok. 3-4 auta ciężarowe dziennie (auta jadą w stronę Gdańska lub Warszawy – baza logistyczna Fresh, magazyny sieci spożywczych)
- Odbiory suchego obornika ok. 3 auta dziennie
- Dostawy zbóż od rolników - 3-4 auta dziennie





Projekt i koncepcja fermy - codzienny wpływ ekonomiczny dla rolników i lokalnych przedsiębiorców

- Współpraca z rolnikami i firmami w zakresie zakupu zbóż - ponad 30.000 ton rocznie.
- Usługi budowlane
- Usługi transportowe
- Usługi związane z wynajmem odzieży (jest to wymóg sanitarny)
- Usługi sprzątające
- Usługi związane z zakupem chemii, bhp itp.
- Usługi elektryczne, mechaniczne itp.
- Usługi hydrauliczne
- Usługi komunalne
- Usługi informatyczne
- Usługi tokarskie, obróbki , spawalnicze
- Usługi DDD
- Usługi wulkanizacyjne
- Zakupy części, paliw, artykułów biurowych, itp..



PODSUMOWANIE:



Przedstawiona inwestycja to projekt w nowoczesną, ekologiczną fermę kur niosek na wolnym wybiegu w okolicach Bartoszyca i Tolko.



Zgodna z dzisiejszymi trendami rynku – zdrowa żywność, ekologia



Celem projektu jest produkcja najwyższej jakości jaj BIO, z poszanowaniem dobrostanu zwierząt, środowiska oraz lokalnej społeczności.



Projekt zakłada minimalny wpływ na otoczenie: brak przykrych zapachów, niski poziom hałasu i brak magazynowania obornika na terenie fermy.



Inwestycja zapewni wpływy dla Gminy



Wygeneruje także korzyści ekonomiczne dla lokalnych rolników i przedsiębiorców poprzez współpracę i zakupy usług oraz produktów lokalnych.



Ferma Wysoka Grzęda



Ferma
**WYSOKA
GRZĘDA**


RUSZKÓWEK